

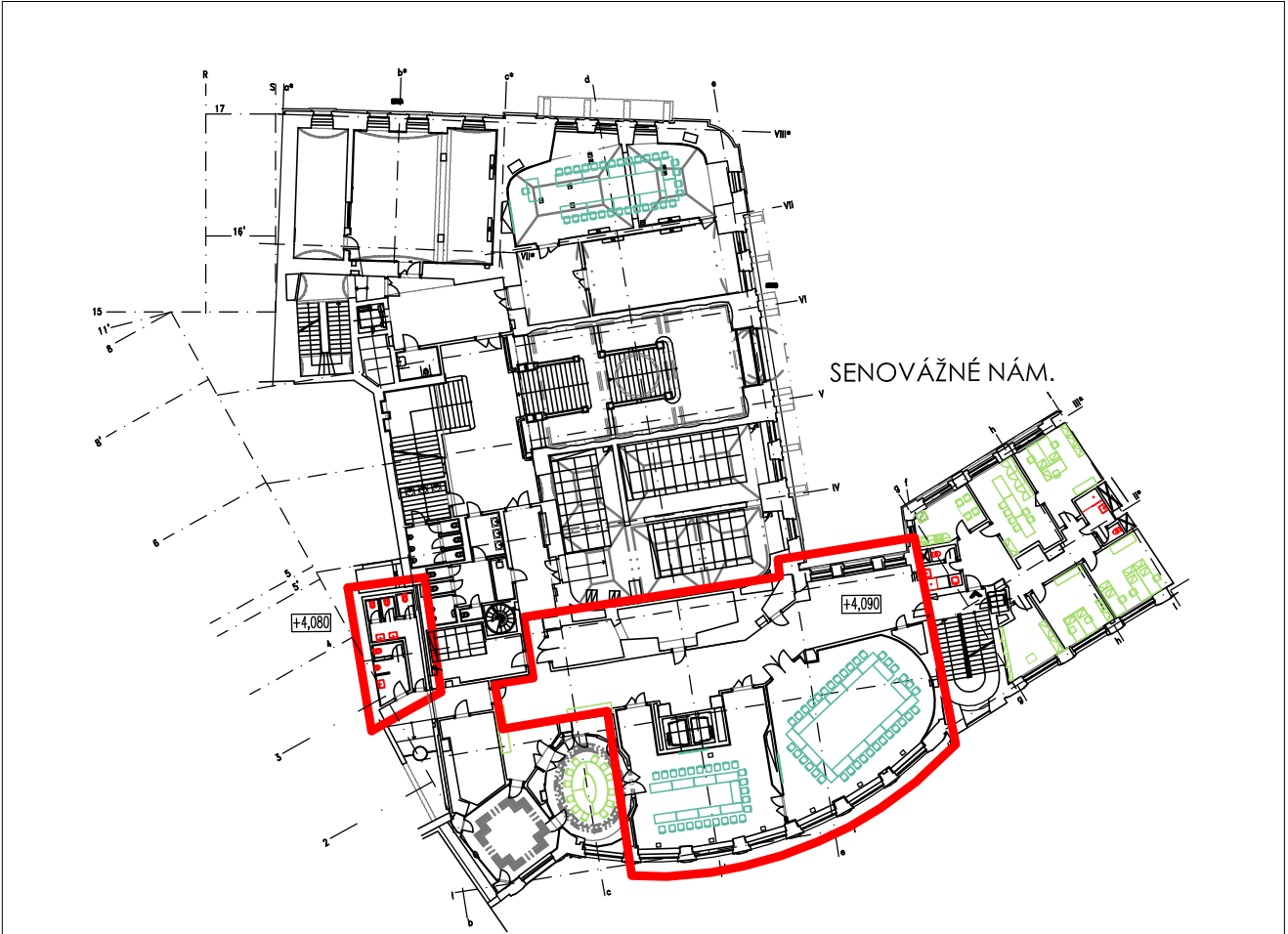
LEGENDA MÍSTNOSTÍ - MEZANIN - KONFERENCEČNÍ SÁL

OZNAC. MÍSTN.	ÚČEL MÍSTNOSTI	PLOCHA m <sup>2</sup>	OBVOD m	PODLAHA	STĚNY-úprava obklad	STĚNY-úprava-ochl	PODHLAD
MP611	SKLAD- KOPÍRNA	20.57	22.63	PVC omítka RAAP/20	stáv.	stáv.mosaz dub.	stáv.
MP611A	SEZONNÍ SÁLNA	12.90	15.09	PVC omítka RAAP/20	stáv.	stáv.mosaz dub.	stáv.
MP614	KONFERENCEČNÍ SÁL	101.66	42.20	nový dub. RCC/181	nový	nový dub. RCC/181	nový
MP615	KONFERENCEČNÍ SÁL	83.13	50.37	nový dub. RCC/181	stáv.	stáv.	stáv.
MP620A	WC MUŽI	1.93	6.05	ker.dlažba P1	ker.ov.w2,1m	nový	nový
MP620B	WC PŘEDSÍR ŽENY	1.28	4.44	ker.dlažba P1	ker.ov.w2,1m	nový	nový
MP620C	WC ŽENY	1.28	4.44	ker.dlažba P1	ker.ov.w2,1m	nový	nový
MP620D	WC ŽENY	1.28	4.44	ker.dlažba P1	ker.ov.w2,1m	nový	nový
MP620F	WC ŽENY	1.40	4.82	ker.dlažba P1	ker.ov.w2,1m	nový	nový
MP621	WC PŘEDSÍR MUŽI	5.86	13.79	nový dub. RCC/181	nový	nový	nový
MP830	CHODBA, FOYER	112.03	85.48	nový dub. RCC/181	nový	nový	nový
MP613	TRUŠENO JE SOUČASNĚ MP830	32.43	24.86	nový dub. RCC/181	nový	nový	nový
MP831	CHODBA	19.79	23.45	OAA3000	stáv.	stáv.	stáv.

LEGENDA MATERIÁLŮ

	NOVÉ KONSTRUKCE ZDĚNÉ		NOVÝ PODHLAD (DLE VÝPISU)
	NOVÉ KONSTRUKCE SÁDKOKARTON		LOKÁLNÍ DOPLNĚNÍ STÁVAJÍCÍHO PODHLADU PO VYBOURÁNÍ PRŮČKY
	VYZNAČENÍ MÍSTA ZBOURANÉ PRŮČKY		SVISLÝ BOK PODHLADU - NARPOJENÍ STÁVAJÍCÍCH PODHLADŮ O RŮZNÉ VÝŠCE PO VYBOURÁNÍ PRŮČKY
	NOVÝ OKSLAD		SVISLÉ PŘEPRAŽKY V PODHLADU SOUČASTI TLAKOVÉ KOMORY VZT
	PREKLADY OSAZENÉ PŘED VYBOURÁNÍ OTVORU		LOKÁLNÍ DEMONTÁŽ A ZPĚTNÁ MONTÁŽ PO PROVEDENÍ ÚPRAV VZT POTRUBÍ
	STÁVAJÍCÍ RADIÁTORY VYTÁPĚNÍ URČENÉ K DEMONTÁŽI		NOVÁ PODLAHA (NÁŠLAPNÁ VRSTVA) DLE VÝPISU
	A PODLAHA KE ZPĚTNÉ MONTÁŽI		LOKÁLNÍ DOPLNĚNÍ STÁVAJÍCÍ PODLAHY PO VYBOURÁNÍ PRŮČKY
	STÁVAJÍCÍ RADIÁTORY VYTÁPĚNÍ URČENÉ K DEMONTÁŽI, POZDĚJ KE ZPĚTNÉ MONTÁŽI NA JINÉ MÍSTO		NOVÝ OCELOVÝ PŘEKLAD OSADIT PŘED VYBOURÁNÍM NOVÝCH STAVEBNÍCH OTVORŮ
	KE ZPĚTNÉ MONTÁŽI NA JINÉ MÍSTO		DOPLNĚNÍ DŘEVĚNÝHO OKSLADU PO VYBOURÁNÍ STAVEBNÍHO OTVORU
	STÁVAJÍCÍ RADIÁTORY VYTÁPĚNÍ		NOVÉ FANCOILY - VIZ PROJEKT VZT
	ZARÍZOVACÍ PŘEDMĚTY NOVÉ		ZPĚTNÁ MONTÁŽ ŽÁKRYTÝ FANCOILŮ
	NOVÁ DŘEV. ŽÁRUBER+ ZPĚTNÁ MONTÁŽ KŘÍDLA DVEŘÍ Z JINÉHO MÍSTA		NOVÉ NEREZ VĚTRÁČKY NAMONTOVAT DO STÁVAJÍCÍCH PARAPETŮ NAD NOVÉ FANCOILY
	D16 - PRÁVE - 600/2000 mm (MAA 2138), D4 - LEVÉ - 600/2000 mm (MAA 2135)		POVODNÍ KONSTRUKCE
	NOVÉ DVEŘE VČ. ŽÁRUBNÉ		STÁVAJÍCÍ ÚPRAVENÉ PARAPETNÍ DESKY MONTÁŽ NA REVIZNÍ PODHLADOVÁ DVÍŘKA K POŽÁŘ. KLAPKAM 400 x 400 mm UMÍSTIT PODLE POLOHY KLAPEK
	STÁVAJÍCÍ DVEŘE BEZÉ ŽENĚN (KŘÍDLA ŽÁRUBNÉ)		NEREZ DVÍŘKA VČ. RÁMEČKU 550x550mm VČ. SÁDKOKART. 800x600x600x50mm
	ZÁVĚS PROJEKTORU		ÚPRAVENÁ PŮVOD. DŘEV. OKSLAD. KAZETA DOPLNĚNÁ NABÝTKOVÝM KOVÁNÍM PRO 1-KŘÍDL. VYTÁPĚNÍ NEBO NOVA KAZETA V DÍTO PROVEDENÍ JAKO STÁVAJÍCÍ OKSLAD
	ZÁVĚS SOVĚTY S HÁČKEM PRO ZÁVĚSNÉ PLÁTNÁ		PŘÍPRAVA NA PROVOZ PROMÍTAČHO ZAŘÍZENÍ, PŘÍP. IV. VČETNĚ PŘÍPEVNĚNÍ ZÁVĚSU NA TUTO TECHNIKU
	ZÁČISTĚNÍ PROSTUPŮ PRO VZT		

POZNÁMKA:  
1) BUDOU NAMONTOVÁNY NOVÉ FANCOILY (MP614,MP615) A DALŠÍ OZNAČENÉ PRŮVKY  
2) PO PROVEDENÍ VZT ÚPRAV BUDOU OZNAČENÉ ČÁSTI PODHLADŮ ZPĚTNĚ NAMONTOVÁNY, DO DEMONTÁŽI ZRUŠENÉ  
VÝŠETŘÍ BUDE PODHLAD DOPLNĚN  
3) BUDOU PROVEDENY MONTÁŽE OZNAČENÝCH PODHLADŮ A PODLAH  
4) BUDE DOPLNĚNÁ PODLAHA VČ. SOKU VE VYZNAČENÉM PÁSMU cca 1 m po odstranění PRŮČEK  
5) BUDOU ZÁČISTĚNÝ TRÁSY PRO KABELAŽ A VEDENÍ JEDNOTLIVÝCH INSTALACÍ V PODLAZE A STĚNÁCH  
6) LOKÁLNĚ BUDE ZPĚTNĚ NAMONTOVÁN SEJAVNÝ DŘEV. OKSLAD  
7) NA SOCIÁLNÍCH ZAŘÍZENÍCH BUDOU VŠECHNY DVEŘE PODŘÍZNUTY KROMĚ POŽÁŘNÍCH UZVÝRŮ, KDE BUDE UMÍSTĚNA VZT POŽÁŘNÍ MŘÍŽKA (jedno se o dveře do MP 621, MP6218)  
7) STROP A STĚNY NAD PODHLEDĚM V M614, M615 BUDE OPATŘEN BEZPRAŠNÝM NÁTEREM  
8) PO DOKONČENÍ STAVEBNÍCH PRÁČÍ BUDOU VŠECHNY DOTIČNÉ PROSTORY VYMALOVÁNY



Ověřitel: DOKUMENTACE / stavby:	Razítko:
	ČESKÁ NÁRODNÍ BANKA Na Příkopě 28, 115 03 Praha 1
Ověřil: Datum:	Podpis:
DES Praha, s.r.o. projektová a konzultační kancelář Na Příkopě 152/4, 105 00 Praha 1 tel: +420 224 15 11 64, 224 15 11 72 e-mail: des@des.cz, www.des.cz	Zpracoval PD HIG: ING. TOMÁŠ PINKAVA Architekt: ING. ARCH. MARTA ŠIMONIKOVÁ Výpracoval: ING. IVA CHORVÁTOVÁ
Název: Premístění odbor. knihovny do Hypšmanovy přístavby a rozšíření prostor kongresového centra ČNB Profese: D.1.1. Architektonicko-stavební řešení Příloha: Mezanin - navrhovaný stav - konferenční sály	DOKUMENTACE DPS ČÍSLO ZAKÁZKY POČET FORM. DATUM MĚRÍTKO ČÍSLO PŘÍLOHY: D.1.1.b 07a